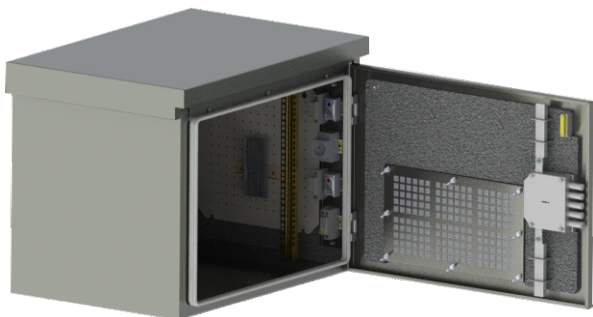


Настенный всепогодный шкаф серии Climatic 19",
пустой, серый



- ✓ Уличное решение
- ✓ Уровень защиты IP55
- ✓ Возможность установки на столб

Шкафы всепогодные навесные серии Climatic II представляют собой готовое решение для размещения системы контроля микроклимата, чтобы обеспечить поддержание требуемых параметров температуры и влажности круглый год. Предназначены для размещения автономно функционирующего активного и пассивного телекоммуникационного оборудования, обеспечивает защиту от воздействия окружающей среды и несанкционированного доступа.

Базовая степень защиты по ГОСТ 14254-96 (МЭК 529-89) - IP55. В боковые стенки встроена система вентиляции, состоящая из вентилятора и фильтра. Шкаф крепится на стену при помощи 4-х анкеров, при необходимости можно применить крепление на столб (не входит в комплект поставки). Шкаф изготовлен в климатическом исполнении У категории 2 по ГОСТ 15150-69 и предназначен для эксплуатации на открытом воздухе при температуре окружающего воздуха от -40°С до +40°С и относительной влажности окружающего воздуха до 80% при 25°С, с учетом установленных обогревателей в достаточном кол-ве (max 3-шт.). Изделие рассчитано на питание 220В, 50Гц. Допустимая распределенная статическая нагрузка до 150 кг.

Артикулы	Высота	Габариты
TWK-068256-M-GY-KIT01	6U	Ш821хВ482хГ566мм
TWK-098256-M-GY-KIT01	9U	Ш821хВ615хГ566мм
TWK-128256-M-GY-KIT01	12U	Ш821хВ748хГ566мм
TWK-158256-M-GY-KIT01	15U	Ш821хВ882хГ566мм



Характеристики

Шкаф	листовая сталь 1,5мм
Фальшпанели	листовая сталь 1мм
Тип утеплителя	Утеплитель фольгированный с клейким основанием - толщина 10мм (Пенофол)
Угол открытия двери	120 градусов
Нагреватель	220В, 300 Вт
Кабельные вводы	в основании шкафа 6 шт.
Монтажные профили 19"	листовая сталь 1,5мм
Шаг регулировки монтажных	25мм
Покрытие	порошковое, ударопрочное, полимерно-эпоксидное
Цвет	RAL 7035 (светло-серый); RAL 9005 (черный) - под заказ

Базовая комплектация:

Выключатель автоматический 6А	2 шт.
Выключатель автоматический 16А	1 шт.
Термостат (нормально разомкнутый)	1 шт.
Вентилятор	2 шт.
Розетка на DIN рейку	1 шт.
Клемма	3 шт.
Обогреватель 150Вт	2 шт.
Шина заземления	1 шт.
Термостат (нормально замкнутый)	1 комплект
Комплект заземления	1 шт.
Сальники под гермовводы (D32мм)	6 шт.

Производитель оставляет за собой право изменять внешний вид и характеристики товара, не снижая его потребительских свойств.